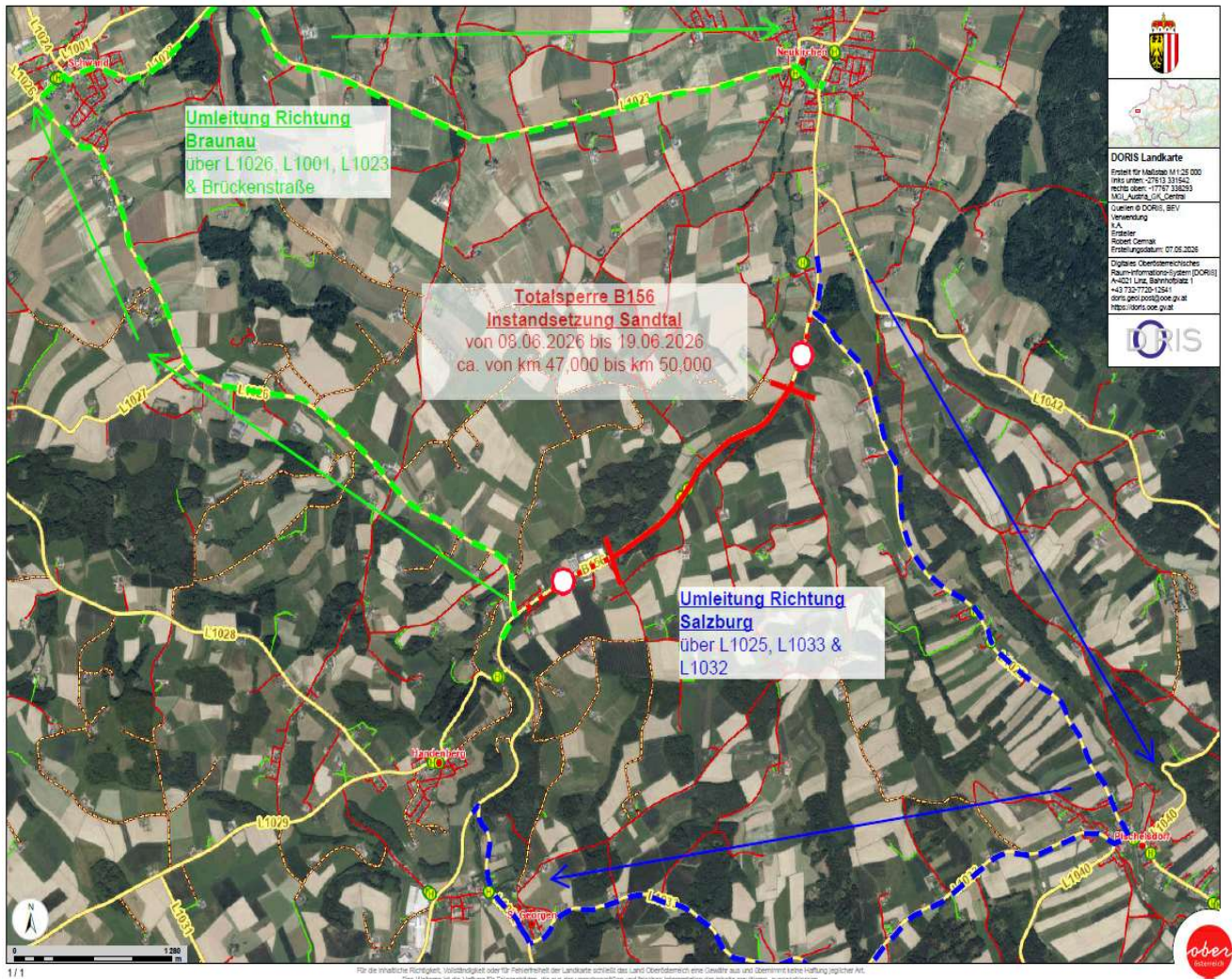




## B156 – 2. TOTALSPERRE UMLEITUNG 08. – 19. Juni 2026



Aufgrund von Straßenbauarbeiten kommt es **von 08.06.2026 bis voraussichtlich 19.06.2026** zu einer Totalsperre der B156.

Die Umleitung in Fahrtrichtung Salzburg erfolgt über Pischelsdorf,

**Die Umleitung in Fahrtrichtung Braunau erfolgt von Sandtal (Unteradenbergerstraße L1026) über Schwand (L1001) nach Neukirchen (Schwandnerstraße L 1023).**

Wegen der beengten Straßenverhältnisse in **Siebenmaiern** und in **Neukirchen** wird dort jeweils eine (verkehrsabhängige) Ampelregelung eingerichtet.

Wir bitten um Verständnis und erhöhte Vorsicht im Umleitungsbereich.

**Bitte, achtet in der Zeit noch mehr auf unsere Schulkinder, die im Dorf die Straßen überqueren müssen.**